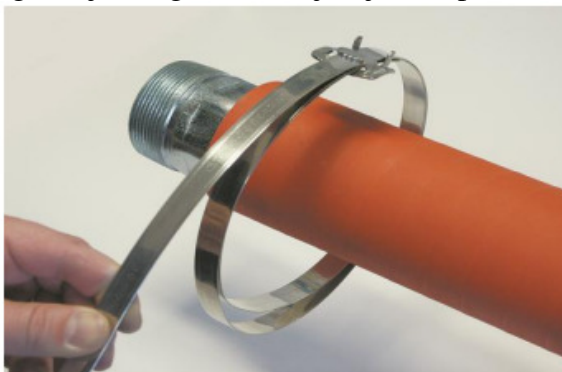


Opis montażu

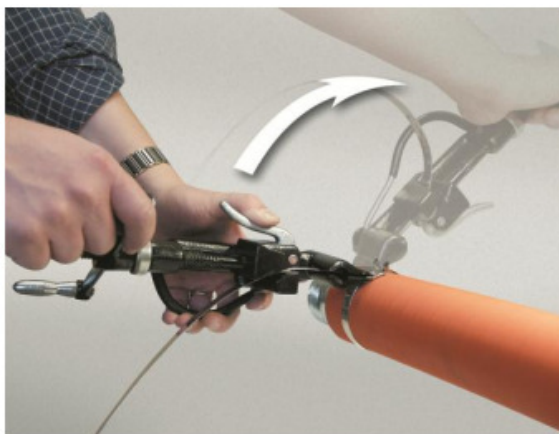
1. Wsuń zapinkę na taśmę ząbkami w stronę rolki taśmy



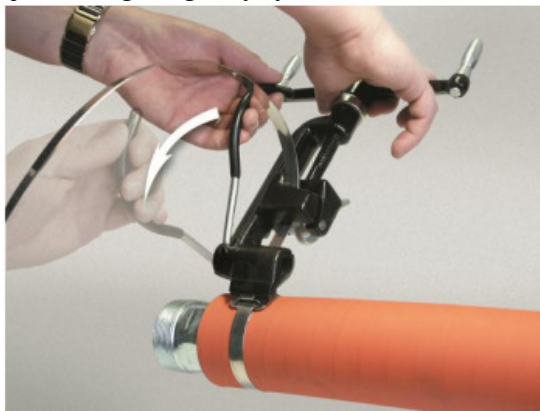
2. Odwiń dookoła, wsuń ponownie w zapinkę i zagnij 3-4 cm taśmy, można opasać dwukrotnie w celu wzmocnienia mocowania. Zaciśnij wstępnie pętlę ręką. Wprowadź taśmę w przyrząd przy odciągniętej dźwigni dociskającej, następnie zwolnij ją.



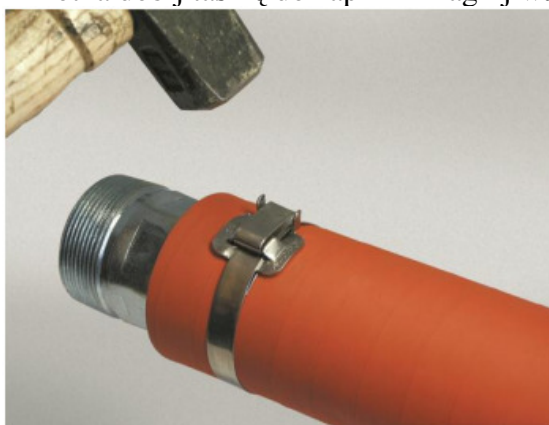
3. Kręcąc korbą naciągnij taśmę i obserwuj napisy wytłoczone na taśmie. Gdy napisy przestaną się przesuwać względem zapinki wykonaj około 1/2 obrotu pokrętelem w lewą stronę i jednocześnie przegnij przyrząd na zapince maksymalnie odchylając go od siebie.



4. Odetnij taśmę naciskając dźwignię gilotyny



5. Kilkoma uderzeniami młotka dobij taśmę do zapinki i zagnij wąsy zapinki.



6. Gotowy produkt

